

# RT regulatory ciśnienia (presostaty) - uniwersalne, ogólnoprzemysłowe

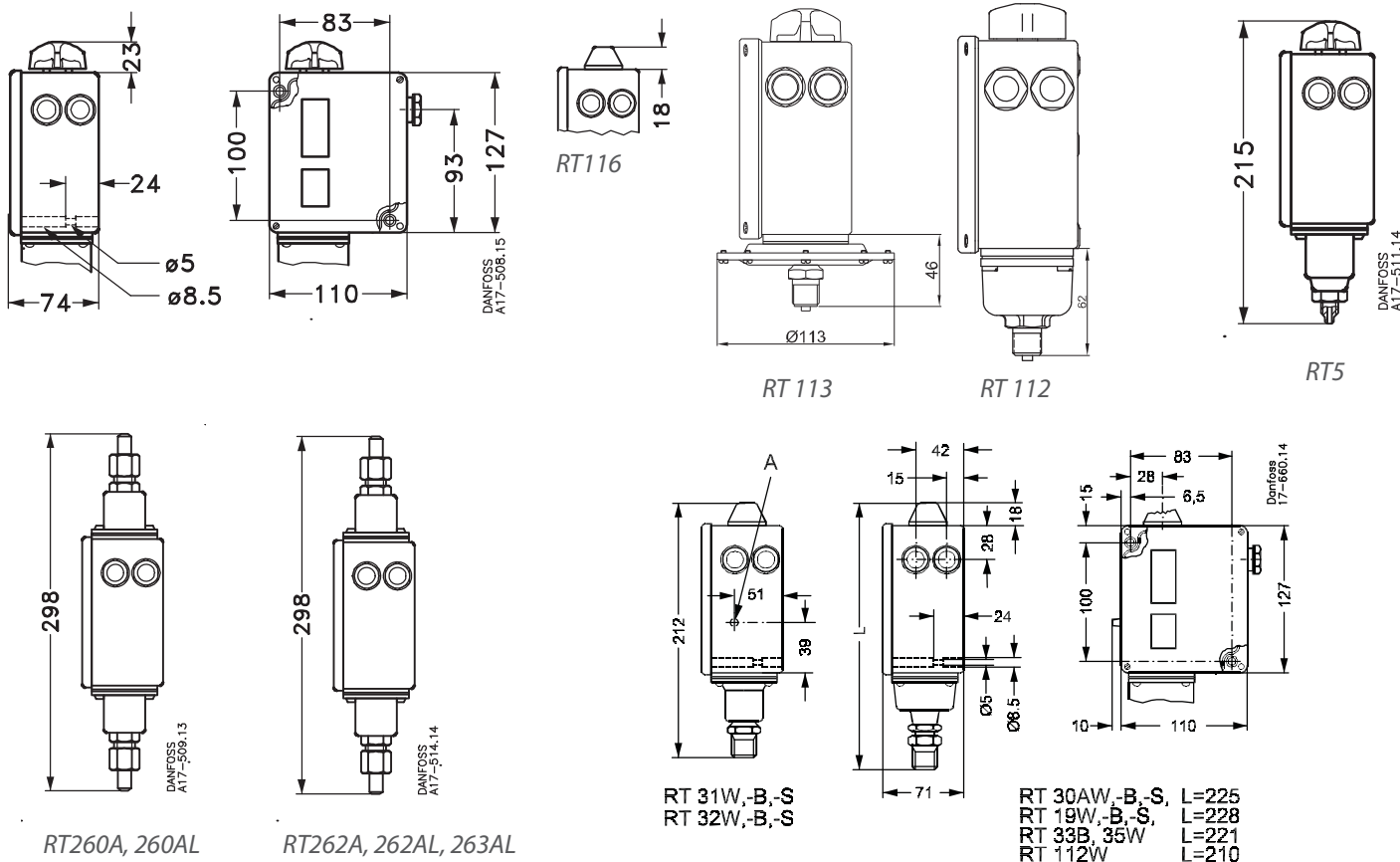


Presostaty RT są używane w branży ciepłowniczej i okrętowej oraz w ogólnych zastosowaniach przemysłowych. Seria RT obejmuje standardowe regulatory ciśnienia, presostaty różnicowe oraz presostaty z nastawialną strefą neutralną jak i również presostaty bezpieczeństwa dla kotłów parowych. Presostaty RT są na rynku już od ponad 70 lat.

- Zakres nastawy od -1 do 30 bar
- Wymienny system styków
- Dostępne są również z połączonymi stykami
- Budowa zapewniająca odporność na uszkodzenia
- Ustawialna mechaniczna różnica załączeń
- Regulowana strefa neutralna
- Obudowa IP66
- Dostępne z certyfikatem TÜV
- Dostępne z funkcją min. i maks. reset (IP54)
- Dostępne są również presostaty różnicowe
- Uznania typu morskich towarzystw klasyfikacyjnych

## Wymiary i masa:

Masa: ok. 1 kg



Wszystkie wymiary podane są w milimetrach

Certyfikaty: oznaczenie CE zgodnie z EN60947-4/-5. Właściwe uznania typu morskich towarzystw klasyfikacyjnych

## RT regulatory ciśnienia (presostaty) - uniwersalne, ogólnoprzemysłowe

System styków: SPDT

Materiał styków: Stopu srebra i tlenku kadmu (inne typy styków - patrz akcesoria)

Obciążenie styków: AC-1 (rezystancyjne): 10A, 400V

AC-3 (siln. indukcyjne): 4A, 400V

AC-15 (cewki): 3A, 400V

Temperatura otoczenia: -50 do 70 °C

## RT regulatory ciśnienia (presostaty) - uniwersalne, ogólnoprzemysłowe

Przyłącze: G 3/8 A



Typ	Zakres nastawy bar P <sub>e</sub>	Stała lub ustawialna mechaniczna różnica załączeń bar	Maksymalne ciśnienie robocze bar P <sub>e</sub>	Funkcja reset			Numer katalogowy
				Automatyczne przełączanie	Min.	Maks.	
RT121	-1 → 0	0,09 → 0,4	7,0	✓			017-521566
RT113 <sup>1)</sup>	0 → 0,3	0,01 → 0,05	0,4	✓			017-519666
RT112	0,1 → 1,1	0,07 → 0,16	7,0	✓			017-519166
RT112	0,1 → 1,1	0,07	7,0			✓	017-519266
RT110	0,2 → 3	0,08 → 0,25	7	✓			017-529166
RT200	0,2 → 6	0,25 → 1,2	22	✓			017-523766
RT200	0,2 → 6	0,25	22			✓	017-523866
RT200	0,2 → 6	0,25	22		✓		017-523966
RT116	1 → 10	0,3 → 1,3	22	✓			017-520366
RT116	1 → 10	0,3	22			✓	017-520466
RT116	1 → 10	0,3	22		✓		017-519966
RT116 <sup>2)</sup>	1 → 10	0,3 → 1,3	22	✓			017-520066
RT5	4 → 17	1,2 → 1,3	22			✓	017-509466
RT5	4 → 17	1,2 → 4	22	✓			017-525566
RT117	10 → 30	1 → 4	42	✓			017-529566

<sup>1)</sup>Temperatura otoczenia: -10 do 70 °C

<sup>2)</sup>Pokrętło regulacyjne z zabezpieczeniem przed zmianą nastawy

## Presostaty RT ze strefą neutralną

Przyłącze: G 3/8 A



Typ	Zakres nastawy bar P <sub>e</sub>	Stała mechaniczna różnica załączeń bar	Regulowana strefa neutralna bar	Maksymalne ciśnienie robocze bar P <sub>e</sub>	Numer katalogowy
RT 200L	0,2 → 6	0,25	0,25 → 0,7	22	017L003266

## Presostaty RT do instalacji parowych z certyfikatem TÜV

Przyłącze: G 1/2 A



Typ	Zakres nastawy bar P <sub>e</sub>	Stała lub ustawialna mechaniczna różnica załączeń bar	Maksymalne ciśnienie robocze bar P <sub>e</sub>	Funkcja reset			Numer katalogowy
				Automatyczne przełączanie	Min.	Maks.	

Zgodność z Dyrektywą Wysokociśnieniową PED - 97/23/EC kategoria IV, moduł B. Dla ciśnień rosnących.

Temperatura otoczenia: -40 do 70 °C

RT112W	0,1 → 1,1	0,07	7	✓			017-528266
RT35W	0 → 2,5	0,1	7	✓			017-528066
RT30AS	1 → 10	0,4	22			✓	017-518966
RT30AB	1 → 10	0,6	22			✓	017-518866
RT30AW	1 → 10	0,8	22	✓			017-518766
RT19B	5 → 25	1,0	42			✓	017-518266
RT19W	5 → 25	1,2	42	✓			017-518166

Zgodność z Dyrektywą Wysokociśnieniową PED. Dla ciśnień spadających. Temperatura otoczenia: -40 do 70 °C

RT33B	0 → 2,5	0,1	7		✓		017-526266
RT31W	2 → 10	0,3 → 1	22	✓			017-526766
RT31B	2 → 10	0,3	22		✓		017-526866
RT31S	2 → 10	0,3	22		✓		017-526966

## Presostaty różnicowe

Przyłącze: G 3/8 A



Typ	Zakres nastawy bar P <sub>e</sub>	Stała mechaniczna różnica załączeń bar	Zakres pracy bar	Maksymalne ciśnienie robocze bar P <sub>e</sub>	Numer katalogowy
RT262A	0,1 → 1,5	0,1	-1 → 9	11	017D002566
RT262A	0 → 0,3	0,035	-1 → 10	11	017D002766
RT260A	0,5 → 4	0,3	-1 → 18	22	017D002166
RT260A	0,5 → 6	0,5	-1 → 36	42	017D002366
RT260A	1,5 → 11	0,5	-1 → 31	42	017D002466

## Presostaty różnicowe z regulowaną strefą neutralną

Przyłącze: G 3/8 A



Typ	Zakres nastawy bar P <sub>e</sub>	Stała mechaniczna różnica załączeń bar	Regulowana strefa neutralna bar	Zakres pracy bar	Maksymalne ciśnienie robocze bar P <sub>e</sub>	Numer katalogowy
RT263AL	0,1 → 1	0,05	0,05 → 0,23	-1 → 6	7	017D004566
RT260AL	0,5 → 4	0,3	0,3 → 0,9	-1 → 18	22	017D004866

## Części zamienne i akcesoria do presostatów typu RT

Typ	Wersja	Opis	
System styków	Standard	Jednobiegunowy styk przełączny (SPDT) ze stykiem wykonanym ze stopu srebra i tlenku kadmu. Montowany we wszystkich standardowych wersjach presostatów typu RT	<b>017-403066</b>
System styków	Standard	Jednobiegunowy styk przełączny (SPDT) z poślazaną powierzchnią styków (bez tlenków). Zwiększa niezawodność przełączania przy sygnałach alarmowych i systemach nadzoru.	<b>017-424066</b>
System styków	Maksimum reset	Jednobiegunowy styk przełączny (SPDT) ze stykiem wykonanym ze stopu srebra i tlenku kadmu. Przeznaczony do urządzeń RT, realizuje funkcję maksimum reset.	<b>017-404266</b>
System styków	Minimum reset	Jednobiegunowy styk przełączny (SPDT) ze stykiem wykonanym ze stopu srebra i tlenku kadmu. Przeznaczony do urządzeń RT, realizuje funkcję minimum reset.	<b>017-404166</b>



Typ	Opis	
Pokrętło regulacyjne	Jasnoszary Ral 7035	<b>017-436366</b>
Nakładka zabezpieczająca	Nakładka zabezpieczająca montowana zamiast pokrętła regulacyjnego, tak aby regulacja była możliwa wyłącznie przy użyciu narzędzi (nakładka zabezpieczająca przed przypadkową zmianą nastawy). Kolor czarny	<b>017-436066</b>
Śruby	Śruby zabezpieczające do pokrywy i nakładki zabezpieczającej	<b>017-425166</b>
Nypel do spawania	Gwint rury ISO 228/1, złącze G 3/8, nypel i podkładka AL (śr. zewn. 10 mm / wewn. 8 mm). Do spawania na rurę stalową lub miedzianą. Stal, rozstaw klucza 22	<b>017-436866</b>
Redukcja	Gwint ISO 228/1, G $\frac{1}{2}$ A x G 3/8, stal, rozstaw klucza 22	<b>017-421966</b>
Redukcja	Gwint ISO 228/1, redukcja G3/8 x 7/16 - 20 UNF, podkładka, mosiądz, rozstaw klucza 22	<b>017-420566</b>
Nypel	Gwint ISO 228/1, G3/8 A x R 3/8 (ISO 7/1), mosiądz, rozstaw klucza 17	<b>060-324166</b>



Typ	Opis	
Przyłącze tłumiące	1 m przyłącze tłumiące ze złączami G1/4" wewn. Jeśli przyłącze tłumiące ma być używana z presostatami RT (przyłącze G3/8" A) konieczne jest zastosowanie redukcji nr kat. 017-420566.	<b>060-019166</b>
Przyłącze tłumiące	Gwint rurowy ISO 228/1, przyłącze tłumiące ze złączem G 3/8 i 1,5 metrową wraz z podkładkami. Standardowe podkładki w komplecie.	<b>060-104766</b>
Zbrojone przyłącze tłumiące	Gwint rurowy ISO 228/1, przyłącze tłumiące ze złączem G 3/8" i 1 metrową miedzianą rurką kapilarną. Standardowe podkładki w komplecie.	<b>060-333366</b>
Dzwon do regulacji poziomu cieczy	Dzwon do regulacji poziomu cieczy RT 113. Śr. zewn. 62 mm x długość 204 mm. Gwint rurowy ISO 228/1, przyłącze G 3/8 i nypel (śr.z. 10 mm/6,5 mm śr.w.) do grzewania lub spawania na rury stalowe lub miedziane. Mosiądz.	<b>017-401366</b>