

# Puszka filtra

## FSBQL



### Opis:

Puszka FSBQL stanowi obudowę (skrzynkę) filtrów FSBQL-W oraz FSBQL-I stosowanych do wstępnej filtracji powietrza w okrągłych kanałach wentylacyjnych o średnicach nominalnej od  $\phi$  100 do  $\phi$  500.

Puszka (skrzynka) wykonana jest z blachy stalowej ocynkowanej (na zamówienie lakierowanej proszkowo), zamykana od góry na zatrzaski.

Montaż kanałów do puszkę odbywa się poprzez króćce montażowe z uszczelkami z gumy EPDM. Specjalna konstrukcja puszkę filtra FSBQL umożliwia swobodną wymianę wkładu filtrującego.

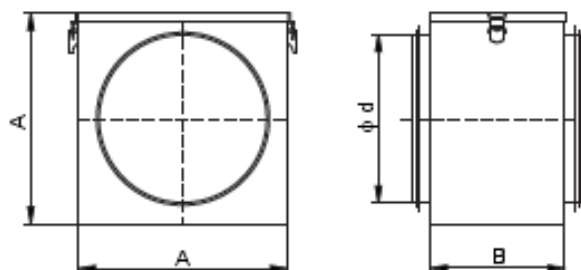
Do puszkę FSBQL można montować wkład FSBQ-W lub FSBQ-I.

### Przykład oznaczenia:

Kod produktu: **FSBQL-250**

typ \_\_\_\_\_  
średnica \_\_\_\_\_

### Wymiary:



Typ	$\varnothing d$ [mm]	AxA [mm]	B [mm]
FSBQL-100	100	160	160
FSBQL-125	125	180	160
FSBQL-160	160	210	160
FSBQL-200	200	250	160
FSBQL-250	250	300	160
FSBQL-315	315	360	160
FSBQL-350	350	400	160
FSBQL-400	400	450	160
FSBQL-450	450	500	160
FSBQL-500	500	550	160

### Dystrybutor:

Instalacje HVAC Trelka Jacek  
ul. Staroopatowska 24/1

26-600 Radom

tel. 48 360-25-10

kom. 885-875-165

fax. 48 370-16-85

NIP 948-116-62-84

[biuro@trelka.com.pl](mailto:biuro@trelka.com.pl)

[www.trelka.com.pl](http://www.trelka.com.pl)