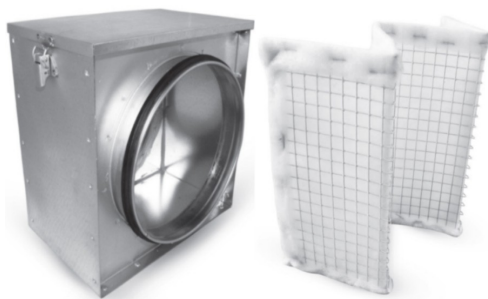


Filtr kanałowy

FSBQL-W



Opis:

Filtr kanałowy FSBQL-W stosowany jest do filtracji powietrza w okrągłych kanałach wentylacyjnych o standardowych średnicach 100-500 mm.

Składa się z obudowy - puszkki FSBQL wykonanej z blachy stalowej ocynkowanej zamykanej od góry na zatrzaski oraz z plisowanego wkładu filtrującego FSBQ-W w kształcie litery W o klasie filtracji E3 lub E5, który posiada matę filtracyjną zabezpieczoną siatką z drutu stalowego ocynkowanego. Obudowa filtra posiada króćce montażowe z uszczelkami z gumy EPDM. Specjalna konstrukcja filtra FSBQL umożliwia swobodną wymianę wkładu filtrującego.

Przykład oznaczenia:

Kod produktu: **FSBQL-W3-250**

typ _____
wkład - kształt litery W _____
klasa filtracji _____
Wielkość (średnica) _____

Dane techniczne:

**Filtr FSBQL-W3 o klasie filtracji EU3
(dla 5400m³/h/m²)**

Opór początkowy: 40Pa

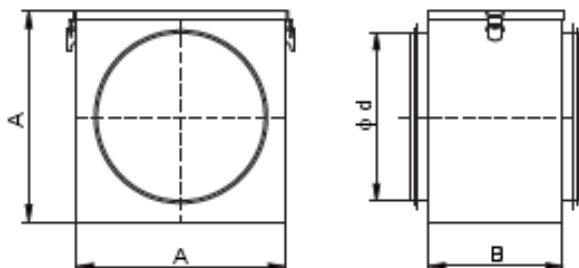
Opór końcowy: 200-250Pa

**Filtr FSBQL-W5 o klasie filtracji EU5
(dla 900m³/h/m²)**

Opór początkowy: 45Pa

Opór końcowy: 450Pa

Wymiary:



<i>Wielkość</i>	<i>Ød [mm]</i>	<i>AxA [mm]</i>	<i>B [mm]</i>
100	100	160	160
125	125	180	160
150	150	210	160
160	160	210	160
200	200	250	160
250	250	300	160
315	315	360	160
350	350	400	160
400	400	450	160
450	450	500	160
500	500	550	160

Dystrybutor:

**Instalacje HVAC Trelka Jacek
ul. Staroopatowska 24/1**

26-600 Radom

tel. 48 360-25-10

kom. 885-875-165

fax. 48 370-16-85

NIP 948-116-62-84

biuro@trelka.com.pl

www.trelka.com.pl